

# WUFI Seminar2014 Sapporo

非常定常熱湿気同時移動解析プログラム“WUFI (ヴーフィ)”日本語版・実践セミナー

主催 有限会社 イーアイ (EI,Ltd.)  
後援 特定非営利活動法人 外断熱推進会議

日時 7月19日(土) 09:40開場 10:10開始 12:00昼食 17:30閉会  
WUFIを1日でマスターするためのセミナー WUFI® Basis-Seminar

講師：芝池英樹 (京都工芸繊維大学大学院准教授工学博士)



京都工芸繊維大学大学院准教授。1995年にはカナダ国立研究機構招聘フェローシップを受賞し、同・建設研究所招聘フェローとして「建築外皮の熱・湿気・変形性状に関する数値予測法開発」に1996年まで従事。2006年、2008年、2014年と計3回の北米外断熱視察ツアーをコーディネートし、北米 EIFS の排水・防湿性能や耐火性能を含めた最新技術情報を調査し国内で紹介。ドイツ及び米国における WUFI Workshop に参加発表。

目的：日本語版 WUFI の使用にあたり必要な操作方法を解説・指導。

会場：かでの27 810会議室 (A)

〒060-0002 北海道札幌市中央区北2条西7丁目 電話:011-204-5100

定員：15名(限定 先着順)

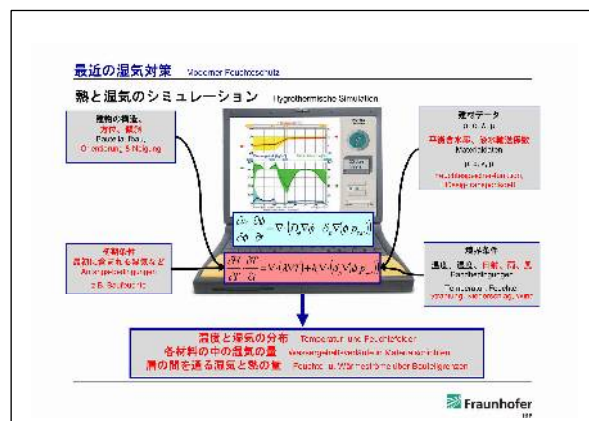
参加費用：20,000円 (WUFI Pro5.3Ver(日本語) 8週間ライセンス付き)

早割 6/30 までのご入金/複数割 (同一企業で複数参加) 15,000円

スケジュール

- 09:40 開場
- 10:10~10:30 WUFIのインストール  
(OS WindowsXP 以降のノートパソコンをご持参ください)
- 10:30~11:00 WUFIについて
- 11:00~12:00 WUFIの入力方法について  
境界条件、表面条件、初期条件
- 12:00~13:00 昼休
- 13:00~14:50
- 壁の計算と判定
  - 施工不良で防湿層に穴が開いた場合の計算
  - 台風等で雨が構造内に入った場合の計算
- 15:00~16:30 WUFIによる屋根・床・地下室の計算と判定
- 16:30~17:00 質疑
- 17:00 終了

\*内容等については当日変更されることがございます。



# 参加申込書



## 日本語版 WUFI Seminar2014 in Sapporo

### ・主催団体

有限会社イーアイ (E i, L t d.)

105-0011 東京都港区芝公園 3 丁目 5-8 機械振興会館 407

電話 : 03-6809-1970 FAX : 03-3436-0678

メール : info@f-ei.jp URL : http://www.f-ei.jp/

### ・後援団体

特定非営利活動法人 外断熱推進会議

105-0011 東京都港区芝公園 3 丁目 5-8 機械振興会館 407



\*WUFI Seminar Sapporo 会場は、

かでの27 道立道民活動センター 8階の810 (A) 会議室です。

\*Seminar 参加者は OS Windows ノートパソコン (XP 以降) をご持参下さい。

◆名 前 :

◆会社名 :

所属部署・役職名

◆住所 (会社・自宅) :

◆電話番号 :

FAX 番号 :

E - mail :

\*複数で参加の場合は、参加申込用紙をコピーしてご記入下さい

◆参加希望日と費用 \*早割 (6/30 迄ご入金) / 複数割 (同一企業で 2 名以上の参加の場合)

WUFI® Basis-Seminar 20,000 円 (税込)

早割 (6/30 迄) / 複数割 15,000 円 (税込)

◆参加費用合計 \*早割は6月30日迄にご入金戴いた方が対象です。

\_\_\_\_\_ 円 (税込) (□1 日目/□2 日目/□2 日間 (両日))

◆参加費振込先 \*早割は6月30日迄にご入金戴いた方が対象です。

みずほ銀行神谷町支店 普通 8104918 有限会社イーアイ 宛

北洋銀行本店 普通 2114658 有限会社イーアイ 宛 \*振込手数料はご負担願います。

参加申込書は、FAX にて (有) イーアイ宛 (担当 : 堀内) にお送り下さい。

**FAX 03-3436-0678**